

KSR



Nova logomarca da KSR

Brasil em destaque



Manoel Manteigas de Oliveira

O Brasil assumiu a secretaria do WG 1 (*Working Group of Terminology*) do Comitê Internacional de Tecnologia Gráfica da ISO, o TC 130. O cargo foi ocupado através da figura de Manoel Manteigas de Oliveira, diretor do Senai Theobaldo De Nigris e especialista da Comissão de Terminologia do ONS 27. Desde 1997, o Brasil tem participado ativamente das atividades desse grupo, sendo o principal colaborador na elaboração da Norma Internacional de Termos Fundamentais para Tecnologia Gráfica.

A KSR Papéis e Produtos Gráficos – Unidade de Negócios da Votorantim Celulose e Papel (VCP) – está apresentando ao mercado uma nova logomarca, que caracteriza o início de uma importante etapa em sua trajetória. A nova identidade corporativa retrata o salto tecnológico da KSR em 2003, com a realização de investimentos de US\$ 6 milhões em sistemas que visam agilizar o atendimento e as vendas. Esses recursos estão sendo destinados à implantação do sistema de CRM, da SAP, o que tornará a KSR a primeira empresa de distribuição de produtos gráficos a contar com o sistema R/3 e CRM integrados.

Norma Internacional em português

Pela primeira vez, a Norma Internacional de Termos Fundamentais de Tecnologia Gráfica será editada em português. O documento está em fase de publicação na ISO, e traz as versões também em inglês e alemão. O conteúdo deste material atende às necessidades de acordos comerciais internacionais, porque normaliza os principais termos utilizados na área Gráfica, trazendo verbetes e suas definições. Em 2001, durante a evolução do projeto, foi originado o Mini-Dicionário de Termos Técnicos Normalizados, extraído dos estudos e contribuições aprovados pelo Grupo de Terminologia à época. Mais informações na Associação Brasileira de Normas Técnicas (ABNT), fone (21) 3974.2300.



A KSR FAZ O FUTURO HOJE. COM O OBJETIVO DE FORTALECER NOSSA LIDERANÇA E REFORÇAR AINDA MAIS A RELAÇÃO COM NOSSOS CLIENTES, IMPLANTAMOS A TECNOLOGIA SAP: R/3 E CRM (GESTÃO DO RELACIONAMENTO COM CLIENTES). UMA EMPRESA QUE SE PROPÕE A OFERECER EFICIÊNCIA TOTAL EM SUAS OPERAÇÕES, PRECISA TER A MELHOR VISÃO DO FUTURO. PARA ACOMPANHAR TODAS ESSAS MUDANÇAS, ATUALIZAMOS TAMBÉM NOSSA MARCA, PARA TRANSMITIR COM MAIS PRECISÃO TODOS OS NOSSOS VALORES.

senai artes gráficas

Cursos Senai

Confira os próximos cursos que serão realizados pelo Senai Artes Gráficas:

Tratamento de Imagens com Photoshop
Datas: 4 e 5 de abril
Nº Vagas: 9 a 12
Carga horária: 11 horas

Excel 97 Básico (manhã)
Datas: 25 a 28 de março
Nº Vagas: 7 a 10
Carga horária: 16 horas

Word 97 Básico (noite)
Datas: 21 a 27 de março
Nº Vagas: 7 a 10
Carga horária: 16 horas

Excel 97 Básico (noite)
Datas: 28 de março a 3 de abril
Nº Vagas: 7 a 10
Carga horária: 16 horas

As inscrições devem ser feitas pelo menos dois dias úteis antes do início do curso. Outras informações podem ser obtidas pelo telefone (51) 3347.8421 ou diretamente na Escola, Av. Assis Brasil 8450 - Sarandi.

KSR
Papéis e Produtos Gráficos
Porto Alegre • (51) 3337-3855
Caxias do Sul • (54) 222-2811

sindigraf notícias

Publicação do Sindicato da Indústria Gráfica no Rio Grande do Sul e da Associação Brasileira da Indústria Gráfica - RS

Fiepag 2003



Está chegando a 17ª edição da maior feira gráfica do Brasil e uma das maiores da América Latina. A Fiepag – Feira Internacional de Papel e Indústria Gráfica será realizada de 25 a 29 de março, no Anhembi, em São Paulo. Simultaneamente, ocorrerá a 3ª Converflex Latin America – Feira Internacional de Máquinas para Impressão de Embalagens, Converteedores e Materiais.

Os eventos representam o ponto de referência da América do Sul para a Indústria de Papel, gráficas e converteedores, com mais de mil expositores nacionais e internacionais. A visitação estimada é de 50 mil empresários nacionais e 1,8 mil do exterior. Organizados pela empresa Alcântara Machado Feiras de Negócios, com o apoio da Abigraf Nacional, estes eventos são a porta de entrada dos países do Mercosul. Para as empresas brasileiras, a Fiepag e a Converflex abrem a possibilidade de exportação para os demais países da América do Sul, Central e do Norte, Europa e Ásia.

O novo formato criado para o evento privilegia o público comprador, tradicionalmente composto por empresas de médio e pequeno porte. Entre outras medidas para tornar a visitação mais tranquila, uma das principais é a alteração do horário de funcionamento da feira, que passa a ser das 13 às 21 horas. A mudança facilitará a presença de diretores e profissionais com poder de decisão na hora da compra.

Cursos destacam Gestão

Uma das atrações para o público profissional serão os eventos técnicos da Associação Brasileira de Tecnologia Gráfica (ABTG). A inovação para este ano é que alguns dos temas serão ligados à gestão das empresas gráficas. Entre os principais, estão: Exportação de Produtos Gráficos, Fluxo de Caixa, Marketing de Relacionamento, Como Vender Mais e Melhor, Equipes de Sucesso - Como Desenvolver e Administração de Conflitos. Além desse bloco administrativo, o programa técnico oferece várias opções nas áreas de Gestão de Produção, Tecnologia em Acabamento, Tecnologia em Pré-Impressão e Impressão. Cada bloco é integrado por diferentes palestras e mesas-redondas. As vagas são limitadas (em média, 50 a 75 alunos por curso). Para obter mais informações, consultar a programação completa ou fazer sua inscrição, consulte os sites www.abtg.org.br ou www.fiepag.com.br.

O quê: 17ª Fiepag – Feira Internacional de Papel e Indústria Gráfica e 3ª Converflex Latin América
Quando: de 25 a 29 de março
Onde: Anhembi, São Paulo
Organização: Alcântara Machado Feiras de Negócios. Fone: (11) 7295.1229.
Informações: na Abigraf Nacional, pelo fone (11) 5087.7777, através do e-mail info@alcantara.com.br, ou ainda nos sites www.fiepag.com.br ou www.alcantara.com.br



Março 2003
Nº 98

Quer participar da Fiepag 2003?

O Sindigraf-RS e Abigraf-RS, em parceria com a empresa de turismo Lear Travel, estão organizando uma caravana nos dias 27 e 28 de março para levar os profissionais gaúchos da Indústria Gráfica até São Paulo, onde será realizada a Fiepag. Mais informações com Cristina, na Lear Travel, fone (51) 3343.6300, ramal 223, e-mail cristina@leartravel.com.br. As reservas podem ser feitas até 13 de março.

Publicação do Sindicato
da Indústria Gráfica
no Rio Grande do Sul e da
Associação Brasileira
da Indústria Gráfica-RS

Av. Pernambuco, 2623
5º andar - Bairro São Geraldo
CEP 90240-005
Porto Alegre - RS - Brasil
Fone: (51) 3346.3800
Fax: (51) 3346.1920
E-mail:
sindigraf-rs@sindigraf-rs.com.br
abigraf-rs@abigraf-rs.com.br

Assessoria de Imprensa:
Beto Bottega

Produção e Execução:
VIRTUS Jornalismo Empresarial
Fone/Fax:
(51) 3328.5243/3328.4753
E-mail: virtus@terra.com.br

Jornalista Responsável:
Isabel Pacini Teixeira
MTb 7374/33/11

Chefe de Redação:
Juliana Cancian

Redação: Ana Paula Hengist

Projeto Gráfico: GAD'Design

Editoração Eletrônica:
VIRTUS Jornalismo Empresarial

Fotos: Cláudio F. A. Bergman

**Pré-impressão - CTP e
Impressão:** Gráfica Trindade

Papel: Informativo impresso
em papel couche Luminax Matte
120 g fabricado pela Votorantim
Celulose e Papel S/A e distribuído
pela KSR Papéis e Produtos
Gráficos

Tiragem: 2000 exemplares
Distribuição Gratuita

Circulação: Nacional
Horário de funcionamento
da Secretaria Executiva do
Sindigraf/RS//Abigraf-RS:
8h às 18h30, de 2ª à 6ª feira
Envie colaborações para o jornal
para a Sindigraf/RS/Abigraf-RS.
É permitida a reprodução de
matérias, desde que citada a
fonte.

Desde o ano passado, como representantes do Sindicato, somos cobrados quanto a um posicionamento diante dos fornecedores de papel. Houve um aumento significativo no preço deste insumo, que disparou com a alta do dólar.

Nossa maior dificuldade, como entidade representativa, é tomar decisões que atendam aos interesses dos diferentes segmentos da Indústria Gráfica da mesma forma.

Se para alguns deles é bom que haja esse aumento, pois conseguem repassar e, assim, otimizar seus ganhos, para outros é praticamente impossível este repasse. No caso do setor de Embalagens, por exemplo, o papel representa praticamente 50% do valor final.

Como o nosso compromisso é pensar na totalidade, às vezes não podemos realizar ações muito efetivas, forçando uma situação, pois estaremos prejudicando uns em benefício de outros. A verdade é que por enquanto não temos sido fortes o suficiente para combater tal situação.

A Andipa deve nos servir de exemplo. Se eles têm condições de se organizar e definir seus preços, porque nós também não conseguimos ser fortes, nos juntando às nossas entidades representativas para pressionar? Afinal, o Sindicato não pertence aos seus diretores, mas às 1,5 mil empresas gráficas de todo o Estado.

Aquele empresário que atualmente não participa, mas faz suas reivindicações, deve ter consciência de que precisa vir participar e nos auxiliar a encontrar soluções. Precisamos da colaboração de todos para mostrar que somos fortes e, quando o fornecedor bater à nossa porta, podermos utilizar uma linguagem única e não mais aceitar os preços abusivos. Uma empresa sozinha não conquista nada. É pensando nessa união e nessa totalidade que nos preocupa também a questão dos impostos fiscais. As gráficas vêm sendo multadas pelas prefeituras e pelo Estado numa guerra absurda, na qual nem todas as empresas são o alvo. Em muitas delas, não há razão para a cobrança do ISSQN, visto que a tributação sobre o serviço já está embutida no pagamento do ICMS.

Diante das discussões, nossa principal ação foi patrocinarmos um projeto de lei, já aprovado na Câmara e sendo analisado pelo Senado, que deverá acabar com as dúvidas sobre os casos em que devem ser pagos cada imposto. O novo projeto diferencia os processos, determinando que o ISSQN deve ser pago sobre impressos personalizados ao consumidor final, e aqueles que serão agregados ao produto, como as embalagens, deverão

continuar pagando apenas IPI e ICMS. Mais uma vez, volta-se à necessidade da unificação do setor, porém respeitando os diferentes interesses dos segmentos. Precisamos da participação de todos nessa luta para assumirmos um posicionamento mais decisivo e encontrar o equilíbrio. Também continuamos nos preocupando com problemas comuns a todos os segmentos, como a alta do dólar. No momento em que desejamos melhorar, buscando especialização e novas tecnologias diante dos avanços nessa área, temos que investir. Porém, no Brasil, não existem fabricantes de equipamentos de alta qualidade para o setor. Isso significa comprar de outros países e enfrentar os altos valores. No entanto, temos investido apenas de acordo com a concorrência.

Essa não é a atitude mais adequada, sobretudo em época de crise. A ordem é buscar primeiro a especialização para, depois, investir conforme as condições reais. Assim, em eventos como a Fiepag, por exemplo, a participação dos empresários para adquirir conhecimento e compartilhar idéias com outros colegas é fundamental. A próxima edição da feira já está adaptada a essa realidade, tanto que o enfoque em palestras e *show room* dentro do próprio evento será grande.

Enfim, devemos nos fortalecer através da organização e da união. Esse é um trabalho longo, mas já sabemos que hoje nada se consegue fazer sozinho. Se trabalharmos juntos, teremos mais facilidades e chances de vencer os obstáculos.

Carlos Evandro Alves da Silva
Presidente



Alphaprint apresenta seminário com o apoio do Sindigraf-RS

Mal aderiu ao plano de patrocínios do Sindigraf-RS/Abigraf-RS e a Alphaprint já está garantindo os benefícios dessa parceria. No dia 18 de fevereiro, a empresa realizou o seminário "Passaporte para o Sucesso: a Tecnologia como Meio de Diferenciação", apresentado na sede da entidade. Para a viabilização do evento, a Alphaprint contou com o apoio do Sindigraf-RS e da Abigraf-RS, que cederam suas instalações e ajudaram a garantir a presença de mais de 40 profissionais das empresas gráficas. O principal objetivo da apresentação foi mostrar algumas tecnologias ligadas à técnica do *computer-to-plate* (CTP), que podem auxiliar as gráficas brasileiras a terem um diferencial de competitividade nos mercados nacional e internacional.

De acordo com o gerente de Produto da Alphaprint, Fernando Maia, a oportunidade de trabalhar em conjunto com o Sindigraf-RS e a Abigraf-RS é excelente e abre portas para que os fornecedores possam estreitar o relacionamento com as gráficas. "Nossa missão não é apenas vender produtos, mas levar informações para o mercado gráfico, fazendo com que ele cresça em tecnologia", destacou.

A tecnologia como diferencial

Distribuidora da Creo Américas no Brasil, a Alphaprint comercializa máquinas de CTP para pré-impressão. Com 40 equipamentos instalados no Brasil, a empresa faz grandes investimentos em pesquisa e desenvolvimento para enfrentar a concorrência. O consultor técnico Enio Zucchini apresentou as novas tecnologias da empresa para fortalecer o mercado de pré-impressão. Depois de mostrar a diferença entre



Mais de 40
profissionais
participaram
do evento

Amplitude Modulada, caracterizada pelo tamanho dos pontos na intensidade das cores, e a Frequência Modulada, chamada no evento de FM1 e caracterizada pela quantidade desses pontos, Zucchini apresentou o que a Creo chama de FM2, que é a técnica da Staccato. Esta nova forma de granulação oferece cores mais limpas, geradas de maneira mais eficiente. Através de um vídeo, os participantes conheceram todas as vantagens das diferenciações de retículas proporcionadas pela Staccato, tecnologia de ponta na técnica de CTP. Zucchini também destacou as dificuldades da estocástica e apresentou a Squarespot, que é a técnica para solucionar sua estabilidade. Para o consultor, a maioria das gráficas está pronta para testar a nova tecnologia apresentada, que já é sucesso em outras partes do mundo. "A Staccato viabiliza o diferencial tecnológico necessário para aumentar a competitividade das gráficas no mercado", ressaltou. O evento encerrou com uma visita ao setor de Pré-Impressão da Gráfica e Editora Palloti, de Porto Alegre.

"Nossa missão não é apenas vender produtos, mas levar informações para o mercado gráfico, fazendo com que ele cresça em tecnologia"

Fernando Maia

sappi

CHEGOU O COUCHÉ DA sappi

A MAIOR FABRICANTE DE PAPEL COUCHÉ DO MUNDO

- TRIPLO REVESTIMENTO
- MAIS BRILHO
- ALTA QUALIDADE
- DIVERSIDADE DE GRAMATURAS
- PADRÕES EUROPEUS

Rua Álvaro Chaves, 468, 476 e 486 - CEP 90220-040 - Porto Alegre - RS - Fone: (51) 3222-8572 - Fax: (51)3346-2585 - E-mail: dpbraile@terra.com.br

DISTRIBUIDOR AUTORIZADO:
BRAILE
DISTRIBUIDORA DE PAPEIS BRAILE LTDA.

Novos enunciados do Tribunal Superior do Trabalho

O Tribunal Superior do Trabalho editou novos precedentes de Orientação Jurisprudencial, em 27 de setembro de 2002. Embora não tenham força de vinculação em relação às decisões das instâncias de 1º e 2º graus, sinalizam a posição predominante do TST em determinadas questões, cuja apreciação se repete nos sucessivos julgamentos daquela Corte. Destacamos, dentre os novos enunciados, dois que

abordam matérias repetidamente objeto de consultas ao Sindicato.

273. “Telemarketing”. Operadores. Art. 227 da CLT. Inaplicável.

“A jornada reduzida de que trata o art. 227 da CLT não é aplicável, por analogia, ao operador de televidas, que não exerce suas atividades exclusivamente como telefonista, pois, naquela função, não opera mesa de transmissão, fazendo uso apenas dos telefones comuns para atender e fazer as ligações exigidas no exercício da função”. A questão relativa à duração legal da jornada dos operadores de “telemarketing”, que tinha interpretações divergentes nos julgados

trabalhistas, tem agora orientação que indica o entendimento do Tribunal Superior.

266. “Estabilidade. Dirigente sindical. Limitação. Art. 522 da CLT.

O art. 522 da CLT, que limita a sete o número de dirigentes sindicais, foi recepcionado pela Constituição Federal de 1988”. Outro tema que apresentava divergência nos julgamentos dizia respeito ao número de integrantes da Diretoria do Sindicato dos Trabalhadores, aos quais a lei assegura estabilidade sindical. O TST consagrou a tese de que esse número é limitado a sete dirigentes.

Dante Rossi
Advogado Trabalhista

O Comprovante de Entrega de Mercadoria

Pouca – e às vezes nenhuma – importância se dá ao Comprovante de Entrega de Mercadoria. Quer pela agilidade na realização da entrega ou pelo simples cumprimento de uma formalidade na entrega do serviço gráfico, a este pequeno pedaço de papel destacável do documento fiscal não se percebe sua grande importância. Como sua própria nomenclatura, é ele o comprovante de entrega de mercadoria, ou seja, é a prova inequívoca da realização do serviço gráfico e de sua entrega ao comprador. De posse desse documento, está a gráfica munida de prova contra eventual negativa do comprador quanto à realização do negócio e de sua entrega, o que

infelizmente no cotidiano sabemos que não raras vezes acontecem tais situações.

Ainda, deve-se tomar alguns cuidados ao fazer a entrega do comprovante, como:

- Assinatura do recebedor
- Nome completo do recebedor
- Numeração de algum documento do recebedor, como RG ou CPF

Qual o motivo para se tomar estes cuidados na entrega?

Como já colocado, o comprovante prova a efetiva entrega da mercadoria, não podendo o comprador alegar que não a recebeu. E mais, serve o comprovante como instrumento para diversas ações judiciais como de cobrança pelo não pagamento, ação de execução fundada em título extrajudicial, ação de falência.

Estas ações só poderão vir a ter êxito se a empresa tiver como provar a realização da entrega do serviço gráfico, através do

Comprovante de Entrega de Mercadoria. Veja o entendimento do Tribunal de Justiça do Estado:

Recurso: Apelação Cível
Número: 70002133973
Relator: Ana Maria Nedel Scalzilli

Embargos à execução. A duplicata mercantil preenchida com valor diverso e em muito superior ao da Nota Fiscal que lhe deu origem, desacompanhada do Comprovante da Entrega da Mercadoria carece de liquidez, certeza e exigibilidade. Extinção do feito executivo, ex. ofício. Precedentes jurisprudenciais. Apelo improvido (06 fls.). (Apelação Cível Nº 70002133973, Primeira Câmara Especial Cível, Tribunal de Justiça do RS. Relator: Dês. Ana Maria Nedel Scalzilli. Julgado em 28/06/01).

Marcelo Tólio
Advogado Tributarista

Março

12 – A Alcântara Machado e o Sindigraf-RS/ Abigraf-RS estarão fazendo a **divulgação da 17ª Fiepag** aos gaúchos durante um coquetel na Fiergs, a partir das 19 horas. Será apresentada a estrutura da maior feira da Indústria Gráfica e Papel da América Latina. Na ocasião, os empresários interessados em visitar a feira terão informações sobre a caravana de gráficas que o Sindigraf-RS está organizando. Informações e inscrições pelo fone (51) 3346.3800, e-mail secretaria@abigraf-rs.com.br, ou na Av. Pernambuco, 2623 – 5º andar. Porto Alegre, RS.

25 a 29 – Considerado um dos maiores eventos da Indústria Gráfica do hemisfério Sul, a 17ª edição da **Fiepag – Feira Internacional de Papel e Indústria Gráfica** deverá reunir 350 expositores nacionais e marcas internacionais numa área de 30 mil m². O evento será realizado no Pavilhão de Exposições do Anhembi, em São Paulo (SP). Informações na Abigraf Nacional, pelo fone (11) 5087.7777, através do e-mail info@alcantara.com.br, ou ainda nos sites www.fiepag.com.br ou www.alcantara.com.br

25 a 29 – A edição Latino-americana da **Converflex – Feira Internacional de Máquinas para Impressão de Embalagens, Convertedores e Materiais** será realizada no Anhembi, em São Paulo, simultaneamente à Fiepag. Informações na Abigraf Nacional, pelo fone (11) 5087.7777, através do e-mail info@alcantara.com.br, ou ainda nos sites www.fiepag.com.br ou www.alcantara.com.br

27 e 28 – A caravana organizada pelo Sindigraf-RS estará visitando a **Fiepag – Feira Internacional de Papel e Indústria Gráfica**, em São Paulo. Os empresários interessados em participar deverão entrar em contato com

Cristina, na agência de turismo Lear Travel, fone (51) 3343.6300, ramal 223, e-mail cristina@leartravel.com.br. As reservas podem ser feitas até 13 de março.

Abril

3 – O Sindigraf-RS e a Abigraf-RS estarão realizando a palestra de **lançamento do Programa Energia Brasil**, específica para o setor gráfico, às 19 horas, na Universidade Sebrae de Negócios, Av. Sertório, 2131 sala Educação (ao lado do Bourbon Shopping). O objetivo é apresentar ao empresário gráfico as etapas do programa, como detectar e eliminar desperdícios de energia, além de otimizar o desempenho de equipamentos e instalações nas empresas. Informações e inscrições pelo fone (51) 3346.3800, e-mail secretaria@abigraf-rs.com.br, ou na Av. Pernambuco, 2623 – 5º andar. Porto Alegre, RS.

8, 9 e 10 – O curso **Desenvolvimento de Habilidades Gerenciais** será realizado na sede do Sindigraf-RS/Abigraf-RS, com o instrutor Nelson Kafruni. Com carga horária de 12 horas, o programa abrange desenvolvimento de habilidades para o exercício de uma liderança voltada para resultados. Informações e inscrições pelo fone (51) 3346.3800, e-mail secretaria@abigraf-rs.com.br, ou na Av. Pernambuco, 2623 – 5º andar. Porto Alegre, RS.

15 – O Sindigraf-RS realizará, em parceria com o Sebrae-RS, a palestra **Preparando sua Empresa para o Futuro**. O evento é destinado aos empresários, sócios-diretores e gerentes das empresas gráficas filiadas/ associadas às entidades, e será realizado às 19h. Informações e inscrições pelo fone (51) 3346.3800, e-mail secretaria@abigraf-rs.com.br, ou na Av. Pernambuco, 2623 – 5º andar. Porto Alegre, RS.

4 de julho

Jantar Comemorativo ao Dia da Indústria Gráfica

10 de julho

Prêmio Qualidade RS

18 e 19 de setembro

Formstech 2003

8 a 11 de outubro

Tecgraf, em Curitiba (PR)

6 de dezembro

Festa de Fim de Ano Abigraf-RS/Sindicatos

Atenção!

Devido aos feriados de 2003 e com o objetivo de compensar o banco de horas dos funcionários, a Secretaria Executiva do Sindigraf-RS/ Abigraf-RS não terá expediente nas seguintes datas: 2 de maio (1º - Dia do Trabalho), 20 de junho (19 – Corpus Christi) e 26 de dezembro (25 – Natal).

Em 2002, o Rio Grande do Sul
cumpru o melhor papel;
Por sua causa.

Filial Porto Alegre:
Rua Álvaro Chaves, 270 - Floresta
Fone: 0800 553 966

SPP-NEMO
DISTRIBUIÇÃO NACIONAL
www.spp-nemo.com.br

*Troféu entregue à filial do
Rio Grande do Sul da SPP-NEMO.
Prêmio pelo melhor desempenho
entre filiais em 2002.*



Anuncie no Sindigraf
Notícias
e fale diretamente com
quem é importante para sua empresa

Fone:
(51) 3346.3800



comitê setorial da indústria gráfica

Indicadores

Para uma empresa crescer, é preciso controlar os seus passos e também do mercado. Tenha acesso aos números do setor Gráfico, através do serviço de divulgação dos indicadores do Comitê Setorial da Indústria Gráfica-Abigraf-RS. Os dados são segmentados em três grupos: Editorial, Promocional e Embalagens, apontando as médias de desempenho de cada um. Informe-se na sede das entidades, pelo telefone (51) 3346.3800.

Ações duradouras

O Planejamento Estratégico do Comitê já está sendo elaborado. O objetivo desta vez é traçar metas e estabelecer ações não apenas para 2003, mas para os próximos cinco ou até dez anos, buscando resultados mais sólidos. "Estamos com uma visão a longo prazo, investindo em trabalhos duradouros", destacou Vitor Schneider, coordenador da equipe. Outra novidade é que o Comitê está buscando definir suas ações, alinhando-se aos Planejamentos Estratégicos da Abigraf-RS e do PGQP. Com essas mudanças, a equipe espera criar novos serviços e avaliar o engajamento das gráficas do Estado ao Programa.

Assessoria em Qualidade

O Comitê Setorial da Indústria Gráfica-Abigraf-RS disponibiliza o serviço de Assessoria em Qualidade para empresas associadas e com Termo de Adesão ao Programa Gaúcho de Qualidade e Produtividade (PGQP). Para empresas que acabaram de aderir ao PGQP, por exemplo, a assessoria auxilia na identificação do ponto de partida mais adequado. São fornecidas orientações quanto ao início da implementação do processo de Gestão pela Qualidade Total. Com base no diagnóstico feito durante o Treinamento de Avaliadores Nível 1, é estabelecido um planejamento para o ano, que orienta na implantação das ações mais urgentes.

Já as empresas que estão em etapas mais avançadas deste processo recebem auxílio específico para algumas práticas de Gestão pela Qualidade, como o programa 5S, gerenciamento de indicadores e cuidados ambientais. O trabalho é feito num total de seis horas, sendo que a primeira é gratuita e as demais serão subsidiadas pela Abigraf-RS. A assessoria poderá ser realizada nas dependências da entidade ou na própria empresa. Para solicitar o serviço, obter mais informações ou agendamento, basta entrar em contato com a Secretaria Executiva do Sindigraf-RS/Abigraf-RS, pelo telefone (51) 3346.3800 ou e-mail secretaria@abigraf-rs.com.br.

Stampgraf: mais um exemplo de ações em Qualidade

Desde que inaugurou a nova sede, em 1999, a equipe da Stampgraf Serigrafia Técnica e Artes Gráficas Ltda. percebeu a necessidade de investir em um programa de qualidade. A conscientização das mudanças e melhorias na gestão desse processo teve o envolvimento da Diretoria, que buscou a inovação e a participação nos cursos do Programa de Qualidade Total. A partir daí, muitas ações foram colocadas em prática. A empresa já implantou os 5 Sentidos, aperfeiçoou os procedimentos e técnicas de produção serigráfica como desenvolvimento, revelação, serigrafia e acabamento, buscou o envolvimento da liderança e a participação de todos, despertando o interesse em cursos e treinamentos para a melhoria, além de direcionar seu foco para clientes e mercado. Mas não foi só isso! Sabendo da importância de estar em dia com o meio ambiente, a empresa adotou algumas mudanças também na separação e tratamento de seus resíduos, chegando a importar produtos biodegradáveis da Alemanha. Agora, os panos sujos de tintas e solventes são encaminhados para lavanderias especializadas, bem como as embalagens de solventes, que retornam aos fabricantes. Há 17 anos atuando no mercado de serigrafia técnica industrial, a Stampgraf está localizada



Nova sede da Stampgraf: o início da preocupação com a Qualidade

em Porto Alegre e possui 23 funcionários. Segundo a coordenadora da Qualidade, Marta Blazejuk, a empresa espera o crescimento contínuo desse trabalho. Os próximos passos a serem desenvolvidos na área de Qualidade já estão definidos. O trabalho agora será voltado à realização de um planejamento estratégico e ao controle dos indicadores de resultados.

entidades em ação

Reduza os custos de energia na sua empresa

Todas as empresas buscam reduzir custos para garantir o crescimento econômico, mantendo a qualidade dos produtos e serviços, certo? Na sua não deve ser diferente... É por isso que a Abigraf-RS firmou parceria com o Sebrae-RS para a implantação do Programa Energia Brasil. Este trabalho será aplicado no Estado através de palestras, cursos, avaliações do uso de energia e de pontos críticos nas empresas, além da elaboração de diagnósticos e consultoria. Com exceção da consultoria, as demais atividades citadas serão gratuitas. Serão realizadas diversas ações para garantir a utilização inteligente e eficiente de energia, beneficiando o empresário com a redução dos custos operacionais e, conseqüentemente, auxiliando a economia do país e a sociedade.

Para as empresas, este trabalho consiste em:

- Eliminar desperdícios
- Otimizar o desempenho dos equipamentos com o mínimo de consumo
- Demonstrar atitude lógica e consciente na utilização do insumo "energia"
- Reduzir despesas com energia elétrica, aumentando a competitividade no mercado

Energia Brasil para o Setor Gráfico

O Programa Energia Brasil foi desenvolvido pelo Sebrae Nacional e está sendo realizado em todo o país. No entanto, no Rio Grande do Sul foi desenvolvido pelo Sebrae-RS, em parceria com a Abigraf-RS e o Sindigraf-RS, um material específico para a Indústria Gráfica. Ele é composto pelo Manual do Instrutor, Manual do Participante, Formulário de Auto-avaliação e encarte. O Guia de Eficiência Energética nas Micro, Pequenas e Médias Empresas é o instrumento educacional do Programa, com as orientações

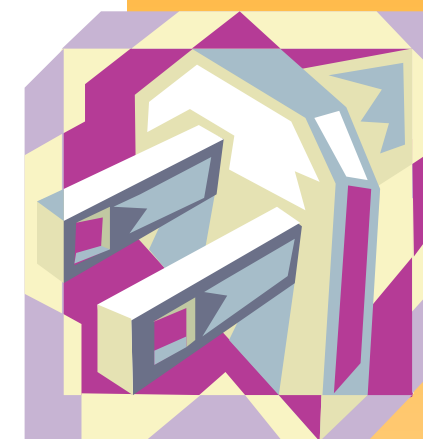
a serem seguidas para a implantação das ações estabelecidas. Após a aplicação deste trabalho nas empresas gaúchas, o material específico para o setor será disponibilizado para as demais Abigraf regionais.

O programa é dividido nas seguintes etapas:

- Palestra
- Curso com carga horária de 12 horas
- Auto-Avaliação: cada participante do curso receberá uma ficha para avaliar como andam os gastos nos diferentes setores da empresa
- Avaliação dos pontos críticos: algumas gráficas serão selecionadas para a visita de um técnico do Sebrae-RS
- Consultoria: indicada para empresas que apresentem grandes problemas e necessitem de um trabalho mais aprofundado. Terá custo para a empresa

Como sua empresa pode participar

As empresas terão a oportunidade de fazer a inscrição para o curso específico de 12 horas em todo o Estado, quando receberão todas as informações e orientações técnicas sobre a gestão de energia. O curso poderá ser aplicado coletivamente ou dentro de cada empresa, para um número de 20 a 30 participantes. As gráficas que participarem desses eventos poderão receber a presença de um técnico, que fará o diagnóstico da empresa gratuitamente. O Sindigraf-RS estará realizando a palestra de lançamento do Programa Energia Brasil específico para o setor Gráfico no dia 3 de abril, na Universidade Sebrae de Negócios (Usen), em Porto Alegre. No evento, serão abordados os principais tópicos para a correta utilização da energia elétrica nas empresas.

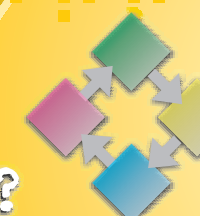


Vantagens

Para o país, o uso inteligente e eficiente de energia significa:

- Otimizar investimentos no sistema elétrico
- Reduzir custos para o país, consumidores e empresas
- Diminuir impactos ambientais
- Induzir à modernização do país e das empresas

Você está perdendo
mercado ou você não
controla seus custos?



Sistema de
Gerenciamento
Informatizado
Para Windows

O sistema mais
procurado pelo
mercado.
Informatizando as
melhores Gráficas.

Informações ABIGRAF-RS