

Alterações na legislação que passam a vigorar

O Decreto 41.938 de novembro de 2002 alterou os Códigos Fiscais de Operações e Prestações (CFOP) que passam, a partir de 1º de janeiro de 2003, a produzir efeitos. Portanto, a partir desta data, as notas fiscais emitidas devem obedecer aos novos CFOPs, pois o preenchimento do documento fiscal deve estar de acordo com a legislação em vigor.

O que ocorre se não forem obedecidos os novos CFOPs?

A partir de 1º de janeiro de 2003, a indicação de CFOP antigo no documento fiscal poderá ser considerada pela fiscalização como documento em desacordo com a legislação, portanto inidôneo, estando sujeito às multas previstas.

Destacamos os principais CFOPs:

Saídas ou prestações de serviços para o RS

5.124 Industrialização efetuada para outra empresa: Classificam-se neste código as saídas de mercadorias industrializadas para terceiros, compreendendo os valores referentes aos serviços prestados e os das mercadorias de propriedade do industrializador empregadas no processo industrial.

5.101 Venda de produção do estabelecimento:

Classificam-se neste código as vendas de produtos industrializados no estabelecimento. Também serão classificadas neste código as vendas de mercadorias por estabelecimento industrial de cooperativa destinadas a seus cooperados, ou a estabelecimento de outra cooperativa

Saídas ou prestações de serviços para outros Estados

6.124 Industrialização efetuada para outra empresa:

Classificam-se neste código as saídas de mercadorias industrializadas para terceiros, compreendendo os valores referentes aos serviços prestados e os das mercadorias de propriedade do industrializador empregadas no processo industrial.

Marcelo Tólio
Advogado Tributarista

Alterações do código civil para as empresas – Sociedade Limitada

O novo código traz alterações relevantes na sociedade por quotas de responsabilidade limitada, passando a denominá-la Sociedade Limitada. A lei anterior que regulamentava esse tipo societário estabelecia que, para as matérias omissas e não reguladas no contrato social, deviam ser aplicadas as disposições da lei das sociedades anônimas. Agora, as omissões são regidas pelas normas das sociedades simples, possibilitando-se, porém, que o contrato social seja regido supletivamente pelas normas da sociedade anônima.

Responsabilidade dos sócios

Os sócios admitidos na sociedade já constituída tornam-se coobrigados pelas dívidas sociais anteriores ao seu ingresso. Se a sociedade for executada e os bens forem insuficientes para o pagamento das dívidas sociais, os sócios podem ser executados em seus bens particulares. Na ausência ou insuficiências de bens, o credor particular do sócio pode pedir que a penhora recaia sobre os lucros a que o sócio tiver direito.

Atenção!

As sociedades terão prazo de um ano, contado da data da entrada em vigor do novo Código, portanto até janeiro de 2004, para adequarem seus contratos sociais às novas regras.

Fonte: espaço vital virtual

Senai Artes Gráficas

Cursos para 2003

Que tal começar o ano buscando qualificação profissional e aprimoramento? Já estão abertas as inscrições para os cursos no CEP Senai de Artes Gráficas. Confira:

Curso de Aprendizagem

Início: 17 de fevereiro
Turnos: manhã e tarde
Carga horária: 1.600 horas

Cursos de Produção Gráfica

Início: 1ª semana de março
Turno: noite
Carga horária: 510 horas

Curso de Designer Gráfico

Início: 1ª semana de março
Turno: noite
Carga horária: 270 horas

Cursos permanentes (conforme a demanda):

- Curso de Informática (Basic, Corel Draw e Page Maker)
- Cursos de Impressão OffSet (Monocolor e Seleção de Cores)
- Curso de Gestão Ambiental
- Curso de Custos e Orçamento
- Curso de Atitudes Profissionais para Artes Gráficas

Informações e inscrições no CEP Senai de Artes Gráficas.
Av. Assis Brasil, 8450.
Porto Alegre-RS.
Fone: (51) 3347.8421.

Publicação do Sindicato da Indústria Gráfica no Rio Grande do Sul e da Associação Brasileira da Indústria Gráfica - RS

sindigraf notícias

Contribuição Sindical do empregador

- 1. Pagamento compulsório.** Por força do que dispõem os artigos 578 a 591 da Consolidação das Leis do Trabalho (CLT), todas as empresas são obrigadas a recolher, no mês de janeiro de cada ano a Contribuição Sindical Patronal, também prevista na Constituição Federal (art. 8º, IV (parte final)). O recolhimento se faz ao sindicato representativo da categoria econômica, conforme quadro de atividades anexo à CLT (art. 577), que fixa o plano básico de atividades sindicais. Igual obrigação têm os empregados para com seus sindicatos, cuja contribuição é descontada dos salários do mês de março e recolhida no mês de abril de cada ano.
- 2. Destinação.** A contribuição sindical destina-se a prover o sindicato representativo com recursos necessários à promoção da defesa dos direitos da categoria econômica, entre eles a participação obrigatória nas convenções coletivas de trabalho e respectivas negociações, bem como sua

- representação judicial e perante autoridades administrativas. Além disso, os sindicatos têm sido propulsores do desenvolvimento das empresas com constantes promoções e atividades culturais e de aprimoramento profissional de diretores e empregados.
- 3. Valor.** A contribuição consiste em importância proporcional ao capital social da empresa, registrado na Junta Comercial, mediante aplicação de alíquotas diferentes, com base em tabela progressiva. O Sindigraf-RS já enviou às empresas representadas a Circular nº S 01/2003, contendo tabela simplificada elaborada pela Confederação Nacional da Indústria (ver tabela abaixo), bem como guias específicas, que devem ser preenchidas pelas empresas. O recolhimento deve ser feito em agências da Caixa Econômica Federal (CEF), ou na rede de casas lotéricas autorizadas pela CEF.
 - 4. Prazo de pagamento.** O recolhimento da contribuição sindical deve ser realizado no mês de janeiro de cada ano.

Tabela simplificada dos valores referentes à Contribuição Sindical Patronal

Classe de Capital Social (R\$)	Modo de calcular (R\$)
De 0,01 até 4.914,19	Contribuição mínima 39,32
De 4.914,20 até 9.828,38	Dividir o Capital Social por 125
De 9.828,39 até 98.283,86	Dividir o Capital Social por 500 e adicionar R\$ 58,97
De 98.283,87 até 9.828.385,88	Dividir o Capital Social por 1000 e adicionar R\$ 157,25
De 9.828.385,89 até 52.418.058,00	Dividir o Capital Social por 5000 e Adicionar R\$ 8.019,96
De 52.418.058,01 em diante	Contribuição máxima R\$ 18.503,57

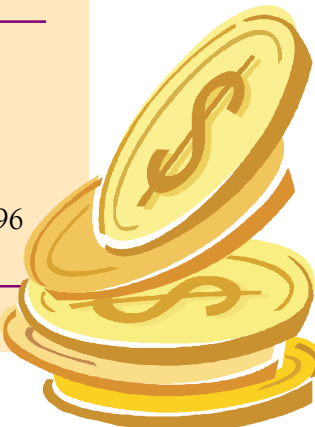
Elaborada pela CNI – Confederação Nacional da Indústria Base: R\$ 65,52 Ano 2003



Janeiro/
Fevereiro 2003
Nº 97

As empresas que deixarem de recolher até 31/01/2003 estarão sujeitas às cominações elencadas na Seção IV, do Capítulo III, do Título V, da CLT, ficando assegurado à Entidade Sindical, mediante ação executiva, o direito de cobrança judicial. Solicitamos também, sua especial atenção para os artigos 607 e 608 da CLT.

Dante Rossi
Advogado Trabalhista



Cadastre-se no site da Abigraf-RS!

O novo canal de negócios da Indústria Gráfica está aberto para a sua empresa. Acesse www.abigraf-rs.com.br, preencha os dados e aproveite mais esta oportunidade que o Sistema Sindicatos/ Abigraf-RS está oferecendo. Com as contribuições em dia, e os dados no site, as gráficas poderão ser encontradas com mais facilidade pelos clientes.



Publicação do Sindicato da Indústria Gráfica no Rio Grande do Sul e da Associação Brasileira da Indústria Gráfica-RS

Av. Pernambuco, 2623 - 5º andar
Bairro São Geraldo - CEP 90240-005
Porto Alegre - RS - Brasil
Fone: (51) 3346.3800
Fax: (51) 3346.1920
E-mail: abigraf-rs@abigraf-rs.com.br
sindigraf-rs@sindigraf-rs.com.br

Assessoria de Imprensa: Beto Bottega
Produção e Execução:
VIRTUS Jornalismo Empresarial
Fone/Fax: (51) 3328.5243/3328.4753
E-mail: virtus@terra.com.br

Jornalista Responsável:
Isabel Pacini Teixeira - MTb 7374/33/11
Chefe de Redação: Juliana Cancian
Redação: Ana Paula Hengist
Projeto Gráfico: GAD'Design
Editoração Eletrônica:
VIRTUS Jornalismo Empresarial
Fotos: Cláudio F. A. Bergman
Pré-impressão - CTP e Impressão:
Gráfica Trindade

Papel: Informativo impresso em papel couche Luminax Matte 120 g fabricado pela Votorantim Celulose e Papel S/A e distribuído pela KSR DISTRIBUIDORA

Tiragem: 5000 exemplares
Distribuição Gratuita

Circulação: Nacional

Horário de funcionamento da secretaria executiva do Sindigraf/Abigraf-RS: 8h às 18h30, de 2ª à 6ª feira
Envie colaborações para o jornal para a Abigraf-RS/Sindigraf-RS. É permitida a reprodução de matérias, desde que citada a fonte.



editorial

Estamos iniciando um novo ano. Um ano que, esperamos, seja decisivo para o crescimento e o fortalecimento do setor Gráfico no Rio Grande do Sul. Entretanto, o início de um novo período de trabalho é também o momento para retomarmos um assunto de extrema importância para todos nós: a Contribuição Sindical Patronal. Como sabemos, a Contribuição Sindical é obrigatória e está prevista tanto na Consolidação das Leis do Trabalho quanto na Constituição Federal. Janeiro é o mês decisivo, e os empresários gráficos, sejam grandes ou pequenos, devem estar atentos para não perder o prazo. De nossa parte, queremos também dizer o que representa o recolhimento desta Contribuição. Ela é a principal fonte de recursos para qualquer sindicato. No caso do Sindigraf-RS, ela soma-se à Contribuição Associativa mensal e à Contribuição Assistencial, recolhida nos meses de maio e outubro. São estes recursos que possibilitam ao nosso Sindicato prestar um serviço de qualidade aos filiados, seja com relação à assistência jurídica ou trabalhista, ou através de eventos, cujas informações convergem para melhorar o nível técnico e auxiliar as empresas a procederem num mercado globalizado, e por isso extremamente competitivo. No Estado, somos 1,5 mil empresas atuando no meio gráfico, sendo grande parte pequenas empresas. Como o valor da Contribuição é proporcional ao capital social, verificamos que cerca de 70% das empresas que contribuem pagam valores que variam de R\$ 39,32 a R\$ 100 por ano. Colocando obrigações e benefícios na balança, chegamos à conclusão de que estes são valores módicos se comparados às vantagens obtidas pelo filiado através do Sindicato. Só no ano de 2002, foram aproximadamente 40 eventos, entre palestras e cursos, totalmente gratuitos para os filiados em dia com a Contribuição Sindical, Associativa e Assistencial. Mesmo

para aquele filiado que recolhe apenas a guia sindical obrigatória, os descontos para participar dos eventos são vantajosos e as possibilidades para se estar em contato com as novidades da Indústria Gráfica e trocar idéias com outros colegas do setor são inúmeras.

Hoje, estamos enfatizando ao empresário que reconheça a importância do recolhimento da Contribuição. Mas é preciso lembrar que, antes de tudo, há uma obrigação legal, que é para com o sindicato representativo da categoria econômica. Portanto, o recolhimento a outro sindicato qualquer é indevido, ilegal e sujeito a penalidades. Também não é apenas o gráfico que faz a impressão tipográfica ou OffSet que deve recolher a Contribuição, e sim todos os empresários que atuam no segmento, incluindo pré-impressão, impressão e pós-impressão. Gráficas expressas, flexografia e gráficas copiadoras também estão inclusas nesta

obrigação, que mais do que nunca deve ser encarada como uma garantia para o empresário que paga seus tributos, e como um investimento em segurança, credibilidade, informações e conhecimentos, que só um sindicato como o Sindigraf-RS poderia dar. Finalizamos dizendo que é preciso nos unirmos em nosso setor. Cerca de 250 empresas são presenças constantes em nossos eventos do Sindigraf-RS. Queremos que este número seja maior, queremos a participação integral de todas as empresas nas ações implementadas. Seja via internet, na sede da entidade ou através do nosso jornal mensal, as informações e procedimentos de filiação estão disponíveis com todas as explicações. Basta acessar, filiar-se e fazer parte desta família. Só atuando em conjunto poderemos enfrentar crises, percalços e caminhar rumo ao desenvolvimento.

Carlos Evandro Alves da Silva
Presidente



A todo vapor!

Nem em época de férias a Indústria Gráfica diminui o ritmo! Nos meses de janeiro e fevereiro, a diretoria do Sindigraf-RS e da Abigraf-RS continua se reunindo para definir as atividades para 2003. Cursos, palestras, *workshops* e muito mais será realizado durante o ano. Mantenha contato com suas entidades representativas para fortalecer ainda mais o setor Gráfico. Aguarde a divulgação dos próximos eventos!

Sistema de Avaliação

Para que as empresas possam verificar seu estágio de desenvolvimento gerencial e definir seus planos de melhorias, o Programa Gaúcho de Qualidade e Produtividade criou um produto chamado Sistema de Avaliação (SA). Além de funcionar como instrumento de diagnóstico organizacional, o SA também promove a competitividade das empresas envolvidas no movimento pela busca da melhoria contínua. Isto possibilita que qualquer tipo de organização, independente do porte, setor ou estágio de gestão, avalie o seu sistema gerencial e o seu desempenho em relação às melhores práticas adotadas por organizações de alta

performance, utilizando critérios atualizados e consagrados em nível internacional. O SA possui três níveis de avaliação, mantendo a correlação com os critérios do Prêmio Nacional de Qualidade:

- Nível 1: 250 pontos – Sistema Incipiente, estágio inicial
- Nível 2: 500 pontos – Sistema Adequado, bons resultados
- Nível 3: 750 pontos – Sistema e resultados bons a excepcionais, prioriza a melhoria contínua e a busca da excelência. Preparação para o Programa Nacional de Qualidade (PNQ)

As empresas têm a opção de passar por avaliação externa ou apenas a auto-avaliação. Algumas gráficas estão neste processo e optaram pela avaliação externa. São elas: Adegráfica Embalagens Industriais; Indústria Gráfica Sul – Gráfica Rex; Gráfica Cometa; Editora Ibiá; Gráfica Jacuí; Jornal do Povo; Idear Sistem Comunicação Visual; Ubea – Escola Profissional Champagnat; Loriflex-RS Tintas Especiais;



Indústria Serigráfica Tekne; Stampgraf Serigrafia Técnica e Artes Gráficas; Qualit'Graf Artes Gráficas; Gráfica Instituto de Menores de Bagé e Gráfica Schuch. Para obter mais informações sobre o Sistema de Avaliação do PGQP, basta acessar o site www.portalqualidade.com.br.

destaque

Qualidade em ação voluntária

Pelo fornecimento gratuito de alguns serviços gráficos a entidades carentes, a Ética Impressora ficou conhecida nacionalmente no final de 2002. Localizada em Porto Alegre, a empresa atua nos segmentos Promocional e Comercial, estando no mercado há quase 54 anos. Os trabalhos voluntários sempre fizeram parte da cultura desta gráfica, mas o reconhecimento veio somente agora. Depois de iniciar trabalhos junto aos Parceiros Voluntários, a Ética foi procurada pelo Sebrae para mostrar esta ação no programa de TV Parceiros do Brasil, divulgado todas as segundas-feiras, no intervalo do Jornal Nacional. No dia 23 de

dezembro, o trabalho realizado pela Ética Impressora foi ao ar e serviu de modelo para outras empresas. A diretoria não tinha idéia da repercussão que este trabalho poderia ter. “Não imaginei o quanto isso era importante”, contou o proprietário Luiz Carlos Gasperini.

O colibri no incêndio

Sem divulgar o nome da empresa, o programa do Sebrae apenas mostrou a ação realizada. Em seu depoimento, Gasperini comparou o trabalho com a história do “colibri no incêndio”, que carregava uma gota d’água de cada vez em seu bico para tentar apagar o fogo de uma floresta inteira. “Não importa o tamanho da ação, mas cada um deve fazer a sua parte. Mesmo não tendo valor comercial, o que vale é o impacto social”. A equipe, composta por 32 funcionários, também entendeu a importância de manter a iniciativa. “O voluntariado faz parte da cultura da empresa. Aprendemos que devemos repartir com os outros”, acrescentou Gasperini. Sempre que possível, a Ética Impressora procura auxiliar escolas, casas de abrigo, entidades institucionais. A qualidade e o atendimento são os mesmos dos serviços pagos.



“A economia é feita no material, mas a empresa continua primando por um bom trabalho, pois qualquer produto que leva o nome da Ética terá um padrão de qualidade”, garantiu Gasperini.

CHEGOU O COUCHÉ DA sappi

A MAIOR FABRICANTE DE PAPEL COUCHÉ DO MUNDO

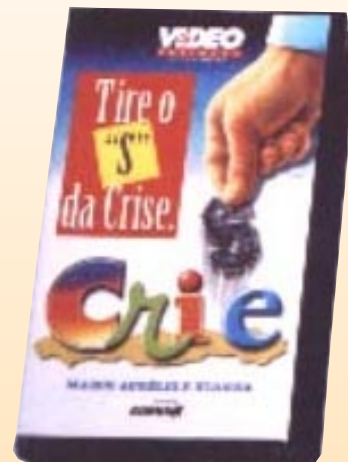


- TRIPLO REVESTIMENTO
- MAIS BRILHO
- ALTA QUALIDADE
- DIVERSIDADE DE GRAMATURAS
- PADRÕES EUROPEUS

Rua Álvaro Chaves, 468, 476 e 486 - CEP 90220-040 - Porto Alegre - RS - Fone: (51) 3222-8572 - Fax: (51)3346-2585 - E-mail: dpbraile@terra.com.br

DISTRIBUIDOR AUTORIZADO:
BRAILE
DISTRIBUIDORA DE PAPÉIS BRAILE LTDA.

Videoteca



A Videoteca da Abigraf-RS continua disponibilizando diversos títulos aos associados. Confira:

- **O vendedor na Rua em Busca do Cliente (41 min)** – Vender, hoje, é administrar todas as contingências que cercam o cliente para que ele efetue suas compras – esclarece o autor. Com exemplos práticos, o vídeo mostra como isso ocorre.
- **Tire o “S” da Crise (34 min)** – Numa linguagem clara e objetiva, este vídeo aborda o lado positivo da crise, que é a capacidade das empresas de criar novas oportunidades e crescer em seus setores de atuação. O consultor Marco Aurélio Vianna apresenta os chamados “mandamentos de ouro” para enfrentar a crise. Trata-se de dicas que enfocam a necessidade das organizações perceberem que a informação é fator crítico de sucesso absoluto.
- **A Energia do Dinheiro no seu Negócio (40 min)** – O dinheiro é a mais poderosa energia do planeta, aquela que move todos os interesses pessoais, familiares, comerciais, religiosos e políticos. Desta forma, a autora apresenta nesta fita a energia do dinheiro do ponto de vista econômico, e mostra como funcionam as cinco leis que regem essa energia: como “fazer dinheiro”, negociar, lucrar, aplicar para realização da visão de futuro e como lidar com investimentos de risco. Ao final, dá algumas dicas práticas para turbinar seu negócio.

Assessoria em Gestão de Qualidade

As empresas associadas à Abigraf-RS que possuem Termo de Adesão ao Programa Gaúcho de Qualidade e Produtividade (PGQP) podem contar com o serviço de assessoria em qualidade. A assessora técnica do Comitê Setorial da Indústria Gráfica, Lenara Araújo, disponibiliza um número de horas em visita à empresa e fornece as primeiras orientações para a implantação do Programa. Para solicitar a assessoria, as empresas devem entrar em contato com a Secretaria Executiva da Abigraf-RS, através do telefone (51) 3346.3800.



Boas notícias para os gráficos

As declarações do presidente da Abigraf Nacional, Mário César de Camargo, sobre as expectativas da Indústria Gráfica quanto às exportações tiveram grande repercussão. Os principais jornais do país noticiaram a previsão de um crescimento nas vendas externas em 67% nos próximos três anos. Camargo assinou um convênio com a Agência de Promoção de Exportações (Apex), com o objetivo de criar um consórcio de exportação para o setor. Segundo o presidente, as exportações devem passar dos atuais US\$ 150 milhões para US\$ 250 milhões por ano. No entanto, ele afirma que serão fundamentais as reformas previdenciária, tributária, trabalhista e política.

Impressão digital

A HP e a Comprint firmaram parceria para a comercialização de impressoras digitais coloridas (HP Índigo) alimentadas por bobina. As máquinas são voltadas ao segmento de produção de etiquetas auto-adesivas, cartões e bureaus. O acordo envolve vendas de equipamentos e serviços aos clientes. Com isso, a HP pretende fortalecer sua participação no mercado de impressoras digitais no Brasil. Mais detalhes no site www.comprint.com.br.

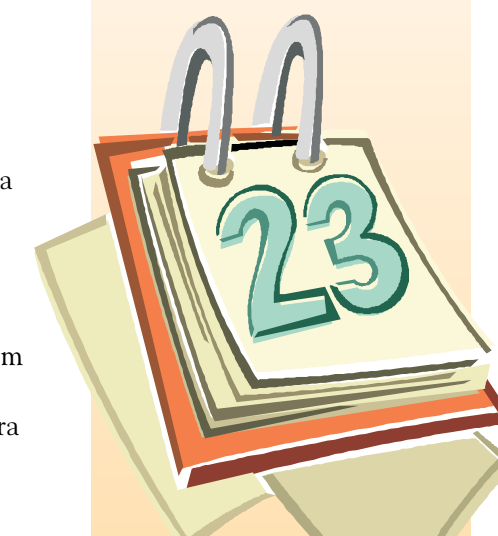


Papel imune

Com o objetivo de orientar empresários no uso do papel imune, a Abigraf Nacional desenvolveu o Guia de Utilização do Papel Imune. O material funcionará como uma cartilha, e foi preparado com base em informações da Receita Federal. O Guia apresenta informações objetivas para que o empresário possa atender corretamente às determinações constantes na lei que restringe o uso do papel LD. A Abigraf Nacional já está distribuindo este material para as entidades regionais, que disponibilizarão às empresas gráficas.

Cursos ABTG

A Associação Brasileira de Tecnologia Gráfica estará realizando os cursos Impressão OffSet Rotativa, de 10 a 13 de março, Produção Gráfica, de 17 a 20 de março, e Planejamento e Gestão de Pequenas Empresas Gráficas, 31 de março a 3 de abril. Informações detalhadas podem ser obtidas no site www.abtg.org.br ou pelo telefone (11) 6693.9535.

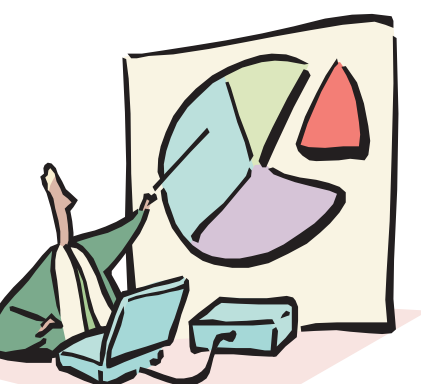


Fevereiro

20 a 25 – A Imprinta – Congresso e Feira Internacional de Pré-Impressão – será realizada em Düsseldorf, na Alemanha. Informações pelo telefone (49211) 4560-01 ou no site www.tradefair.de

Março

25 a 29 – Considerado um dos maiores eventos da Indústria Gráfica do hemisfério sul, a 17ª edição da Fiepag – Feira Internacional de Papel e Indústria Gráfica deverá reunir 350 expositores nacionais e internacionais numa área de 30 mil m². O evento será realizado no Pavilhão de Exposições do Anhembi, em São Paulo (SP). Informações na sede da Abigraf Nacional pelo telefone (11) 5087.7777 ou no site www.fiepag.com.br



De olho no mercado

O Comitê Setorial da Indústria Gráfica/Abigraf-RS continua prestando o serviço de divulgação de indicadores. Os dados sobre o setor Gráfico são segmentados em três grupos: Editorial, Promocional e Embalagens. A sua empresa também pode ter acesso às médias de desempenho de seu segmento. É só participar! Informe-se na sede da Abigraf-RS, pelo telefone (51) 3346.3800.

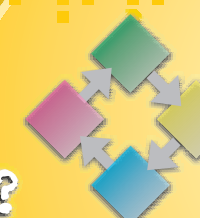
KSR. DISTRIBUINDO COMPETÊNCIA.

Filiais:
Porto Alegre (51) 3337 3855 – portoalegre@ksr.com.br
Caxias do Sul (54) 222 2811 – caxiasdosul@ksr.com.br

www.ksronline.com.br

KSR
DISTRIBUIDORA
Papéis e produtos gráficos
num mesmo lugar.

Você está perdendo
mercado ou você não
controla seus custos?



Sistema de
Gerenciamento
Informatizado
Para Windows

O sistema mais
procurado pelo
mercado.
Informatizando as
melhores Gráficas.
Informações ABIGRAF-RS

Programação de 2003 é apresentada aos fornecedores

A Diretoria do Sindigraf-RS/Abigraf-RS convidou os representantes das empresas fornecedoras da Indústria Gráfica para um coquetel, realizado no dia 21 de janeiro, na sede das entidades. O objetivo do encontro foi a prestação de contas dos eventos patrocinados por estas empresas em 2002, além da apresentação da programação de eventos e do plano de patrocínio para 2003

conhecimento e informações nos cursos e eventos do Sindigraf-RS gera o crescimento das empresas, o que automaticamente aumenta o potencial de compra dos gráficos. Por esse motivo, Silva solicitou aos fornecedores que auxiliem a entidade na definição de temas para cursos e palestras a serem realizadas neste ano. Além disso, os participantes foram convocados a se tornarem “porta-vozes” do trabalho desenvolvido pelo Sindicato. Alguns dos fornecedores presentes mencionaram a experiência com pequenas empresas gráficas, principalmente do interior do Estado, que desconhecem as vantagens oferecidas por suas entidades representativas. Assim, o presidente também lembrou que neste ano deverá ocorrer um censo na Indústria Gráfica gaúcha, para definir quantas e quais são as empresas gráficas no Rio Grande do Sul. “Este censo somente poderá ser concretizado com a ajuda dos nossos fornecedores”, reforçou.

Com chave de ouro

O encontro entre a Diretoria do Sindigraf-RS e os fornecedores encerrou com a apresentação do plano de patrocínio para os eventos de 2003. Os participantes conheceram os benefícios para cada cota negociada e demonstraram satisfação com as propostas oferecidas. Entre outras vantagens, as empresas patrocinadoras dos eventos realizados pelo Sindigraf-RS/Abigraf-RS terão a oportunidade de divulgar suas marcas diretamente às empresas do setor Gráfico, seu público-alvo, ao mesmo tempo em que viabilizam as atividades promovidas pelas entidades. Junto com os fornecedores, Carlos Evandro Alves da Silva concluiu que a intenção desta parceria para 2003 é valorizar a Indústria Gráfica gaúcha, que já é reconhecidamente forte, mas que precisa se promover. “Somente com a colaboração dos fornecedores será possível dar o salto que precisamos”, disse o presidente.

“Acho necessário fazer esse tipo de reunião com os fornecedores. A GRV fará todo o possível para participar, escolhendo o plano que seja mais adequado para nossa empresa. O Sindigraf-RS sempre poderá contar conosco. Para nós, como distribuidores, o ponto principal deste relacionamento é chegar ao maior número possível de gráficos, que são os nossos clientes. É uma parceria em que um ajuda o outro”.

José Guido Amaral Velho
GRV Papéis

“Achei excelente a proposta da entidade, que está oferecendo mais itens e oportunidades. A Univen deverá manter a parceria neste ano. Participamos junto com a Abigraf-RS em 2002, que foi um ano de crescimento. Tivemos a oportunidade, proporcionada aos fornecedores, de estar nos eventos, participando e sendo divulgados. O retorno é positivo e o ano que passou acabou provando isso”.

José Henrique Moreno
Univen

“É extremamente importante a parceria com fornecedores. No ano passado, não participamos junto ao Sindigraf-RS por uma decisão da Diretoria em São Paulo, mas desta vez, eles mesmos pediram que eu viesse buscar o máximo de dados possível. A empresa quer contribuir com algumas palestras técnicas, principalmente na área de pré-impressão. Por ser uma empresa que atende o mercado nacional, a Alphaprint contribuía anteriormente para a Abigraf Nacional, o que nos prejudicava em eventos regionais. Acredito que essa parceria será positiva pra nós, que sempre ficávamos fora dos eventos. Esperamos o

máximo de retorno, pois temos observado a evidência de nossos concorrentes no jornal mensal da entidade e junto aos clientes”.

Orlando Alves de Matos
Alphaprint

“É uma iniciativa que vem dar ânimo para que o empresário de equipamentos e de suprimentos gráficos invista. Há muitos anos eu conheço a Abigraf-RS e sempre que investimos, tivemos retorno. Se o empresário gráfico vai bem, nós fornecedores também vamos, porque se não houver uma recíproca, não existe um faturamento. Por isso, eu digo: façam marketing com os associados. Se alguma empresa não é associada hoje, é porque não conhece o Sindicato, nem a Abigraf-RS. Um trabalho bem feito merece sucesso”.

Alceu Ribeiro
Intergráfica

“Acho perfeita essa intenção de chegar mais próximo do cliente e mudar realmente a cabeça deles. Muitos querem crescer, mas de uma forma rápida. Só que isso não é bem assim, principalmente no interior. Então, acredito que será ótimo”.

Cecília Castanho
Metalgâmica

“Com certeza, vamos entrar na parceria, pois essa forma de aproximação entre fornecedores e clientes é importante. Precisamos nos conhecer, confraternizar, e certamente a Metalgâmica deverá participar das etapas que estão sendo planejadas, pois quem não é visto, não é lembrado”.

Sibele Braga
Metalgâmica



Fornecedores conheceram a programação de eventos e o plano de patrocínios para 2003



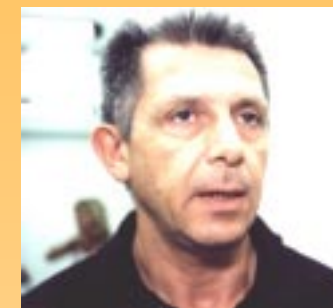
Depois de um bate-papo informal durante o coquetel servido aos convidados de 22 empresas fornecedoras da Indústria Gráfica, Carlos Evandro Alves da Silva, presidente do Sindigraf-RS/Abigraf-RS iniciou oficialmente o encontro fazendo um balanço dos eventos realizados pelas entidades em 2002. Além do grande número de atividades promovidas no ano passado, os convidados observaram o crescimento na participação de empresários e funcionários da Indústria Gráfica em todos os eventos. Foram ao todo 46, entre cursos, palestras, *workshops*, eventos sociais, reuniões e encontros, com um total de 2.445 participantes. Depois de evidenciar os resultados obtidos pelas entidades e o retorno garantido aos patrocinadores desses eventos, o presidente Carlos Evandro Alves da Silva mostrou a importância do relacionamento entre gráficos e fornecedores. “Temos problemas afins. A situação dos gráficos é sentida pelos nossos fornecedores”, destacou.

Estreitando laços

Para o fortalecimento do setor, é fundamental a colaboração das empresas patrocinadoras. Durante o encontro, os fornecedores comprovaram que a aquisição de



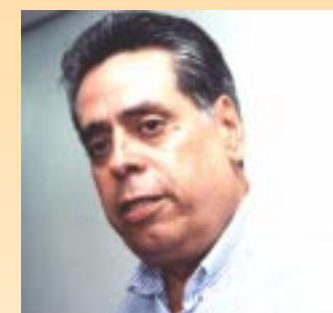
José Guido Amaral Velho
GRV Papéis



José Henrique Moreno
Univen



Orlando Alves de Matos
Alphaprint



Alceu Ribeiro
Intergráfica

Cecília Castanho
e Sibele Braga
Metalgâmica

